

Üzembe helyezési és karbantartási útmutató a STVF...ES és STVF modellekhez

GYÁRTÓMŰVI NYILATKOZAT

Hivatkozás a 89/392/EEC EK Gépészeti Irányelvre és kiegészítéseire

A termékek megfelelnek a 89/392/EEC EK Gépészeti Irányelvnek és annak kiegészítéseinek hivatkozva a biztonsági standardokra:

- **EN 60335-1 (CEI 61-50)**Háztartási- és hasonló elektromos berendezések biztonsága
Általános szabályok
- **CEI-EN 60335-2-40** Háztartási- és hasonló elektromos berendezések biztonsága – 2. rész:
elektromos hőpumpákra, légkondicionálókra és páramentesítőkre vonatkozó különleges előírások
- **89/366 CEE** sz. Gépészeti Irányelv és kiegészítései. Elektromágneses megfelelés.
- **Alacsony feszültség 73/23 CEE** sz. Irányelv

Termékeink, illetve azok a berendezése, melyekbe beépítésre kerülnek, vagy melyeknek részét képezik addig nem helyezhetők üzembe, míg nincs igazolva, hogy megfelelnek az EK Gépészeti Irányelvnek.

ÓVINTÉZKEDÉSEK: az instrukciók be nem tartása személyi sérüléshez, vagy a berendezés károsodásához vezethet.

A) Az üzembe helyezéshez és szereléshez szükséges moztatás során kötelező a következők betartása:

- 1- alkalmazzon szakembereket a berendezések mozgatásához (daru, emelőtargonca, stb.)
- 2- Viseljen munkavédelmi kesztyűt
- 3- Sose tartózkodjon függő teher alatt

B) Mielőtt az elektromos bekötéssel folytatná, kötelező a következők betartása:

- 1- csak szakembereket alkalmazzon
- 2- győződjön meg róla, hogy a bekötendő kábelek nincsenek áram alatt
- 3- az elektromos főkapcsolót kapcsolja ki és zárja le a szerelés idejére

C) Mielőtt az osztó/gyűjtő csatlakozásokkal folytatná, kötelező a következők betartása:

- 1- csak szakembereket alkalmazzon
- 2- győződjön meg róla, hogy az osztókör le van zárva (nincs nyomás)
- 3- a forrasztásnál győződjön meg róla, hogy a forrasztóláng nincs a berendezés felé irányítva (használjon védőlemezt, ha szükséges)

D) Kezelés: a LU-VE termékek a következő anyagok felhasználásával készülnek:

Műanyagok: polietilén, ABS, gumi

Vastartalmú anyagok: vas, rozsdamentes acél, réz, alumínium (esetenként megmunkált)

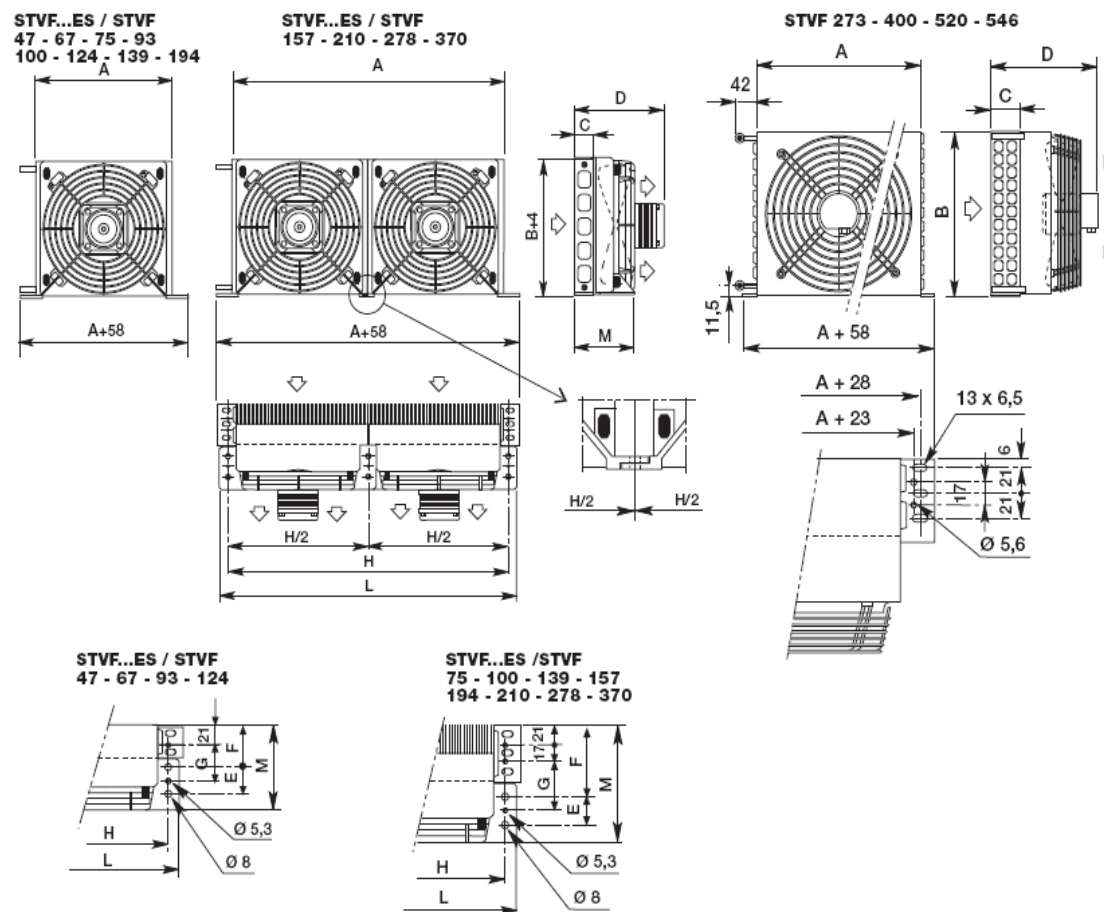
Hűtőfolyadékok: kövesse a vonatkozó berendezés üzembe helyezési útmutatóját

A) Távolítsa el az átlátszó védőfóliát a lakkozott fém részektől

STVF		47ES	67ES	75ES	93ES	100ES	-	139ES	157ES	-	210ES	-	278ES	-	-	-	-
Ventilátor	n°xØmm	1x170	1x200	1x170	1x230	1x200	-	1x230	2x170	-	2x200	-	2x230	-	-	-	-
Motor	Típus	W7P1	W7P1	W7P1	W7P2	W7P1	-	W7P2	W7P1	-	W7P1	-	W7P2	-	-	-	-
	230V...Hz	50-60	-	-	-	-	-	-	-	-	-	-	-	-	-	-	-
Ventilátor	Típus x50 Hz	172-34-5A	200-24-5A	172-34-5A	230-24-5A	200-26-5A	-	230-24-5A	172-34-5A	-	200-24-5A	-	230-24-5A	-	-	-	-
	Típus x60 Hz	172-34-5A	200-24-5A	172-34-5A	230-20-5A	200-26-5A	-	230-20-5A	172-34-5A	-	200-24-5A	-	230-20-5A	-	-	-	-
Teljes fogyasztás 1~ 230V 50 Hz	w	10	10	10	23	10	-	23	20	-	20	-	46	-	-	-	-
	A	0.13	0.20	0.13	0.26	0.20	-	0.26	0.26	-	0.40	-	0.52	-	-	-	-
Súly	kg	1.6	1.9	2.5	2.3	3.1	-	3.9	4.9	-	6.1	-	7.7	-	-	-	-
STVF		47	67	75	93	100	124	139	157	194	210	273	278	370	400	520	546
Ventilátor	n°xØmm	1x170	1x200	1x170	1x230	1x200	1x254	1x230	2x170	1x254	2x200	1x275	2x230	2x254	1x330	1x330	2x275
Motor	Típus	W7/S	W7/S	W7/S	W7/S	W7/S	W11/S	W7/S	W7/S	W11/S	W7/S	W24	W7/S	W11/S	V330/CI 6/S	V330/CI 4P/S	W24
	230V...Hz	50-60	50-60	50-60	50-60	50-60	50-60	50/60	50/60	50/60	50/60	50/60	50/60	50/60	-	-	50/60
Ventilátor	Típus x50 Hz	172-34-5A	200-26-5A	172-34-5A	230-26-5A	200-26-5A	254-26-5A	230-26-5A	172-34-5A	254-26-5A	200-26-5A	275-25-5A	230-25-5A	254-26-5A	-	-	275-25-5A
	Típus x60 Hz	172-34-5A	200-26-5A	172-34-5A	230-19-5A	200-26-5A	254-21-5A	230-19-5A	172-34-5A	254-21-5A	200-26-5A	275-22-5A	230-19-5A	254-21-5A	-	-	275-22-5A
Teljes fogyasztás 1~ 230V 50 Hz	w	29	30	29	33	30	45	33	58	45	60	65	66	90	70	140	130
	A	0.18	0.20	0.18	0.21	0.20	0.32	0.21	0.36	0.32	0.40	0.44	0.42	0.64	0.30	0.60	0.88
Súly	kg	2.1	2.4	3.0	2.8	3.6	3.5	4.4	5.9	5.5	7.1	8.1	8.7	10.9	14.0	14.0	15.7

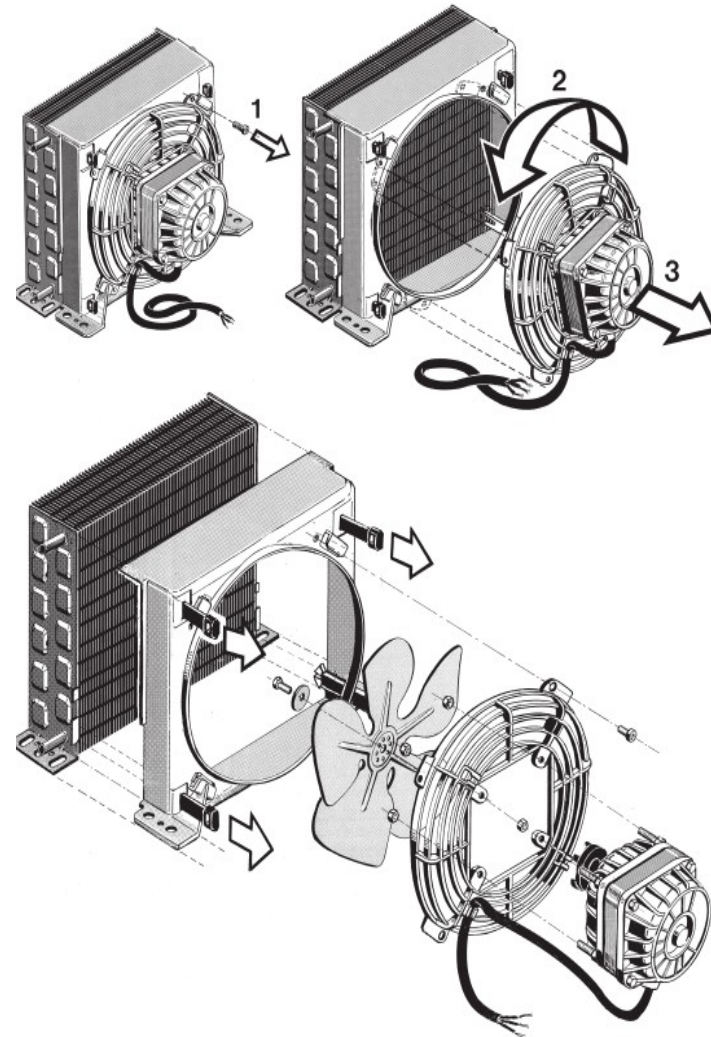
KÖZÖS ADATOK																	
STVF		47ES	67ES	75ES	93ES	100ES	-	139ES	157ES	-	210ES	-	278ES	-	-	-	-
STVF		47	67	75	93	100	124	139	157	194	210	273	278	370	400	520	546
Csatlakozás	Ømm	8	8	8	8	8	8	8	8	8	8	8	8	8	15.5	15.5	15.5
A	mm	185	215	185	245	215	275	245	395	275	455	335	515	575	435	435	675
B	mm	184	214	184	244	214	274	244	184	274	214	304	244	274	380	380	304
C	mm	30	30	60	30	60	30	60	60	60	60	60	60	60	60	60	60
D	mm	141	143	171	148	173	152	178	171	182	173	215	178	182	255	255	215
E	mm	30	30	30	35	30	35	35	30	35	30	-	35	35	-	-	-
F	mm	45	47,5	75	48	77,5	49	78	75	79	77,5	-	78	79	-	-	-

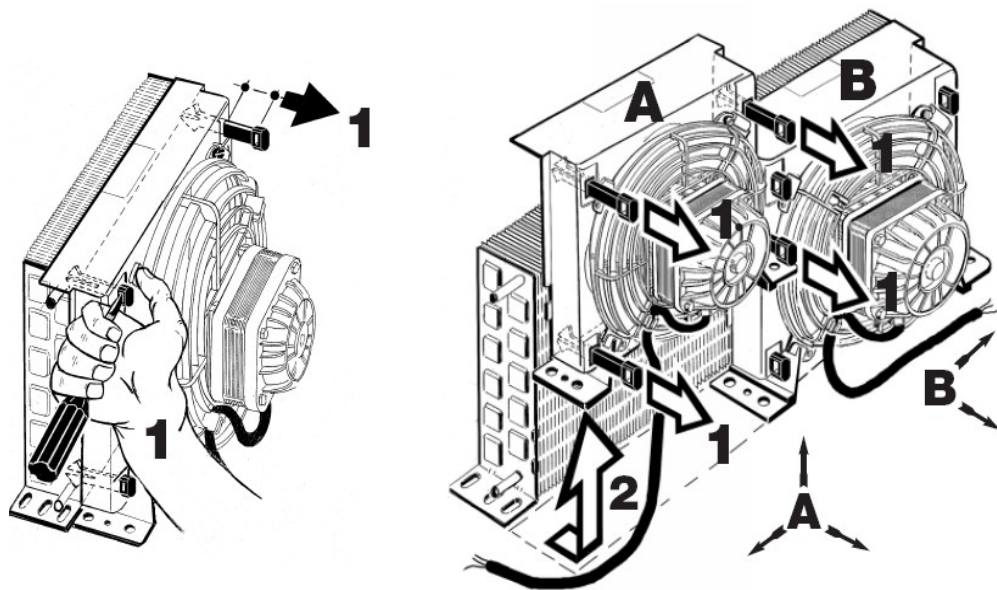
G	mm	45	41,5	52	44,5	54,5	45,5	57,5	52	58,5	54,5	-	57,5	58,5	-	-	-
H	mm	214	238	214	268	238	298	268	428	299	476	-	536	596	-	-	-
L	mm	230	254	230	284	254	314	284	444	314	492	-	552	612	-	-	-
M	mm	92	93,5	122	99	123,5	101	129	122	131/S	123,5	-	129	131	-	-	-
Típus	CF...	CF18	CF21	CF18	CF24	CF21	CF27	CF24	2xCF18	CF24	2xCF21	CF33	2xCF24	2xCF27	-	-	-
	Ømm	178	206	178	236	206	260	236	178	260	206	282	236	260	-	-	-



VENTILÁTOROK CSERÉJE

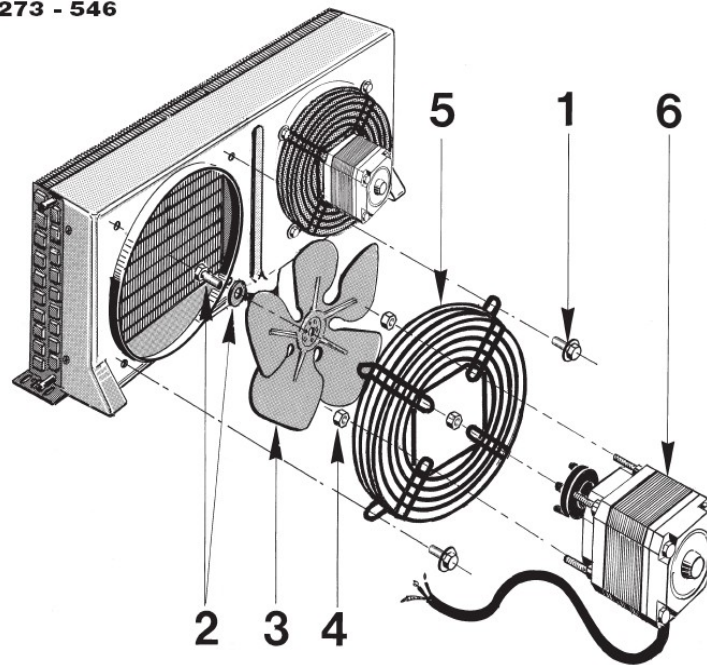
Mielőtt bármilyen javítási munkát elkezdene, áramtalanítsa a hűtőberendezést!



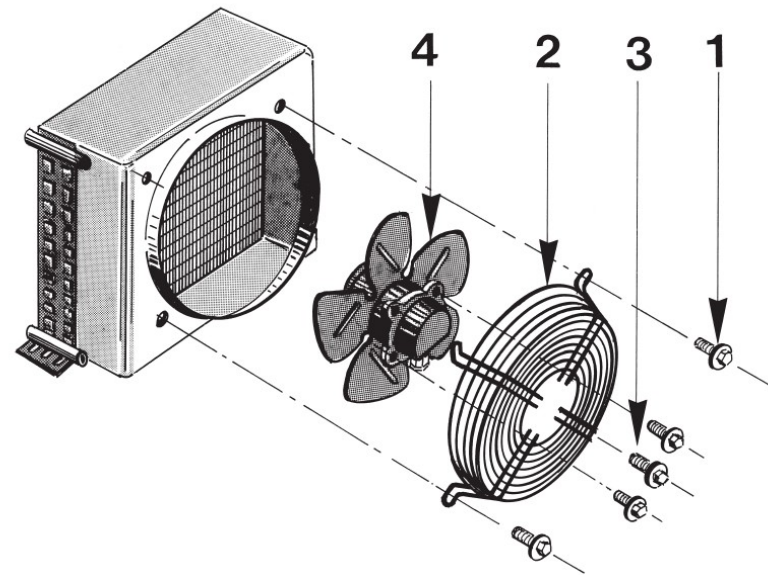


VENTILÁTOROK CSERÉJE

STVF 273 - 546



STVF 400 - 520



Minden műszaki jellemzót megtalál a termékkatalógusban.

FORGALMAZÓ

Mirelta Kereskedelmi Kft.
H-2890 Tata, Szomódi út 4., Pf.301
Tel/Fax: 34/487-218, 487-855
mirelta@mirelta.hu www.mirelta.hu

